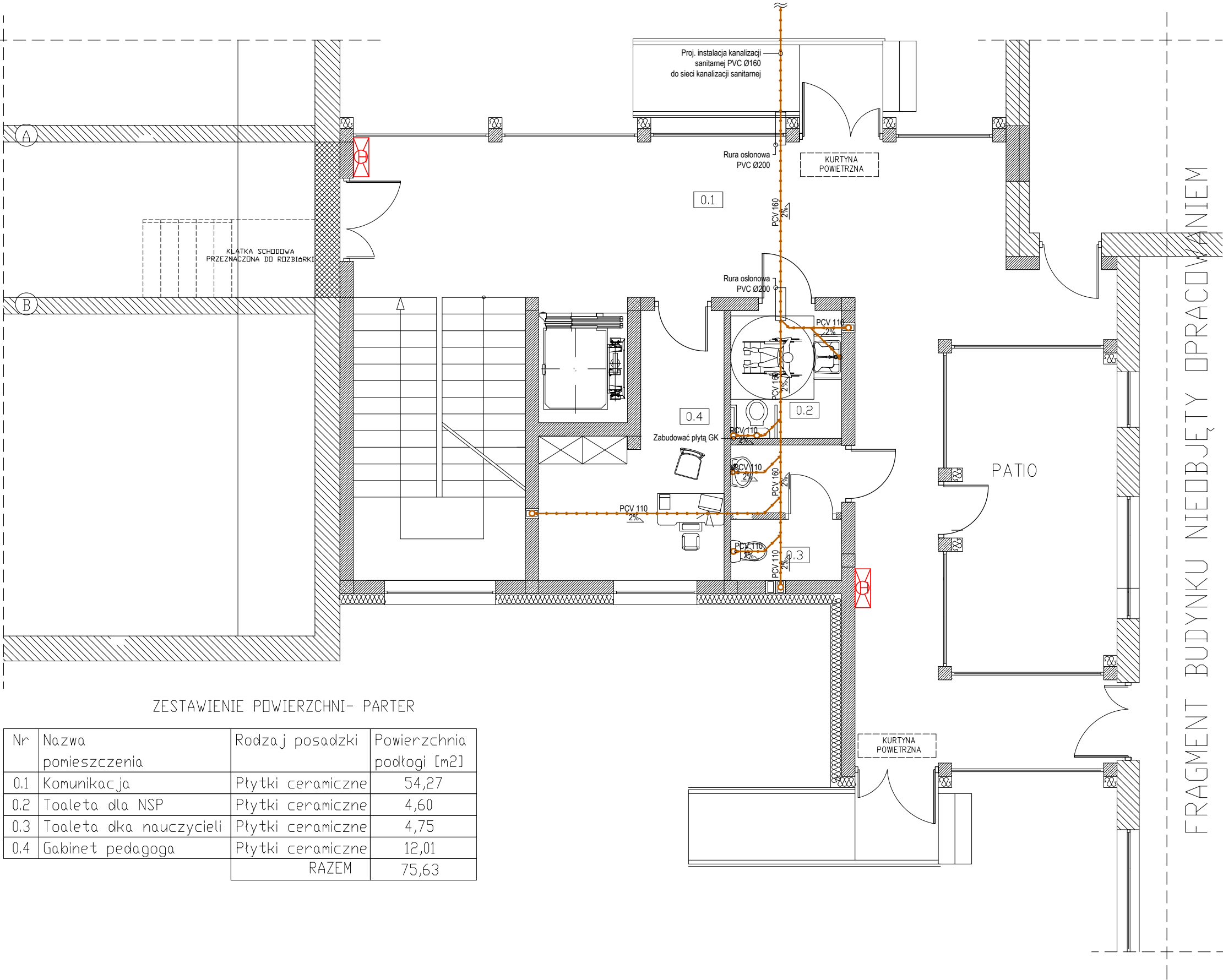


FRAGMENT BUDYNKU NIEOBJĘTY OPRACOWANIEM



ZESTAWIENIE POWIERZCHNI- PARTER

Nr	Nazwa pomieszczenia	Rodzaj posadzki	Powierzchnia podłogi [m2]
0.1	Komunikacja	Płytki ceramiczne	54,27
0.2	Toaleta dla NSP	Płytki ceramiczne	4,60
0.3	Toaleta dla nauczycieli	Płytki ceramiczne	4,75
0.4	Gabinet pedagoga	Płytki ceramiczne	12,01
RAZEM			75,63

JEDNOSTKA PROJEKTOWA
PRZEDSIĘBIORSTWO BUDOWLANE TEMPUS SP. Z O.O.
LASOCICE, ul. SZKOLNA 16
64-100 LESZNO
NIP 697-22-25-959
e-mail: tempus@tempus.pl
www.tempus.pl

TEMPUS

OBIEKT
ROZBUDOWA Z PRZEBUDOWĄ BUDYNKU SZKOŁY
PODSTAWOWEJ W LASOCICACH

Działka nr: 319/8
Lasocice, ul. Szkolna 13

INWESTOR
Gmina Świeciechowa
ul. Ułańska 4
64-115 Świeciechowa

NAZWA RYSUNKU
RZUT INSTALACJI KANALIZACJI
SANITARNEJ PARTER

Niniejszy projekt jest chroniony prawem autorskim.
Przedsiębiorstwo Budowlane TEMPUS Sp. z o.o., zgodnie z Ustawą z dnia 4 lutego 1994 r. o prawie autorskim i prawach pokrewnych, zastrzega sobie prawa autorskie i zakazuje bez jego wiedzy i zgody powielania i wykorzystywania tego projektu do celów niezgodnych z jego przeznaczeniem.

PROJEKTANT	mgr inż. MARCIN SADOWSKI Uprawnienia nr WKP/0176/PWDS/18 w specjalności instalacyjnej		SKALA 1:75
SPRAWDZAJĄCY	mgr inż. JAKUB JAGODZIŃSKI Uprawnienia nr WKP/0164/DWDS/17 w specjalności instalacyjnej		NR RYS. S4
ASYSTENT PROJEKTANTA	MARIUSZ SADOWSKI		STRONA

DATA OPRACOWANIA
GRUDZIEŃ 2021

BRANŻA
INSTALACYJNA